

# FICHA TÉCNICA

TEATRO MUNICIPAL DE LAS CONDES

# CAPACI- DAD

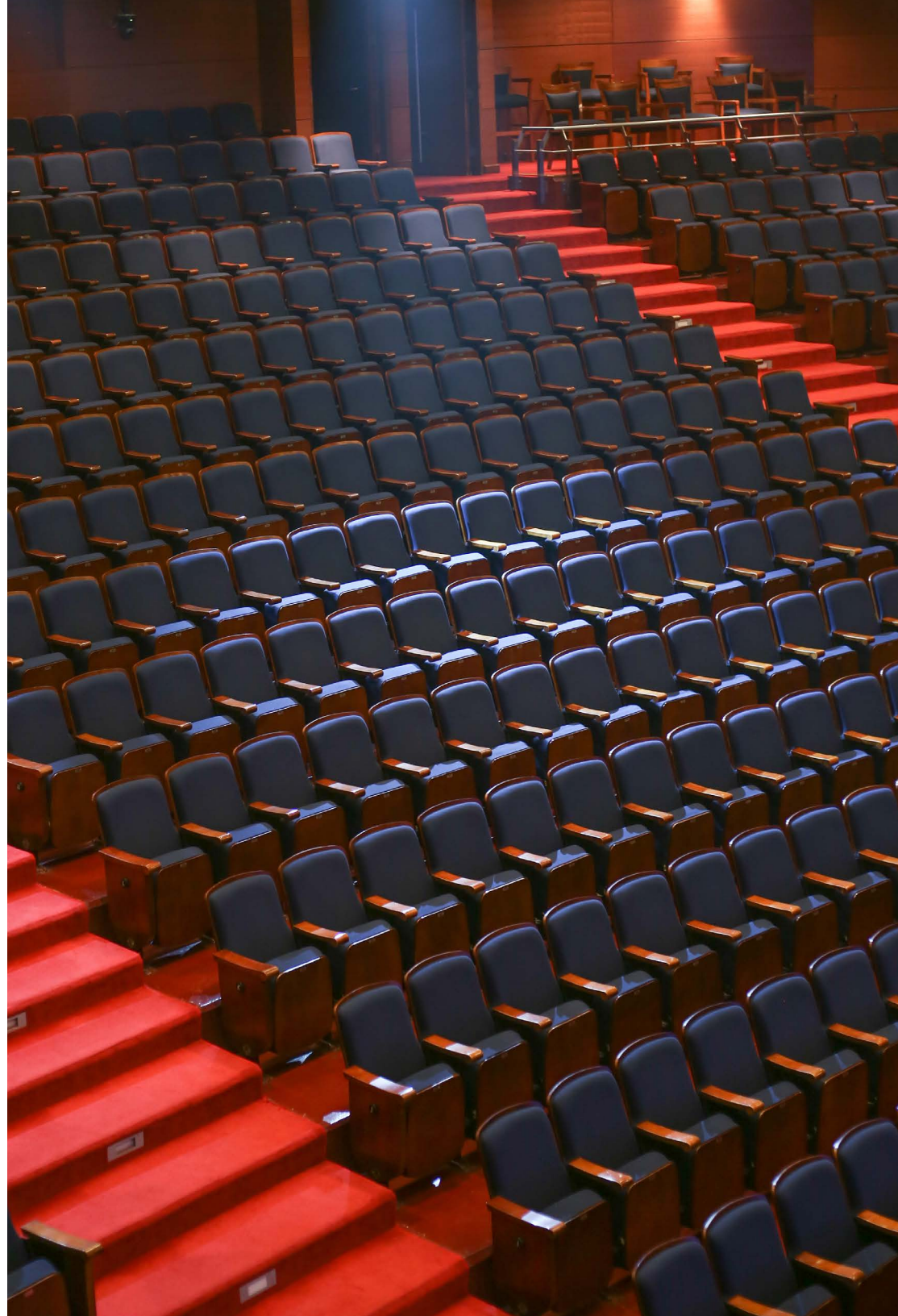
---

El teatro posee una platea, con una inclinación que permite una perfecta perspectiva y visión del escenario, desde cualquier ubicación.

Esta consta de 628 butacas, más 108 butacas que se instalan en la plataforma del foso de orquesta, cuando su uso no es necesario.

Además tiene 60 ubicaciones en los palcos laterales, 5 ubicaciones para Sillas de Ruedas y 8 localidades en Palco Movilidad Reducida.

**Capacidad platea 741**  
**Capacidad total 809**



# DIMENSIONES DEL ESCENARIO

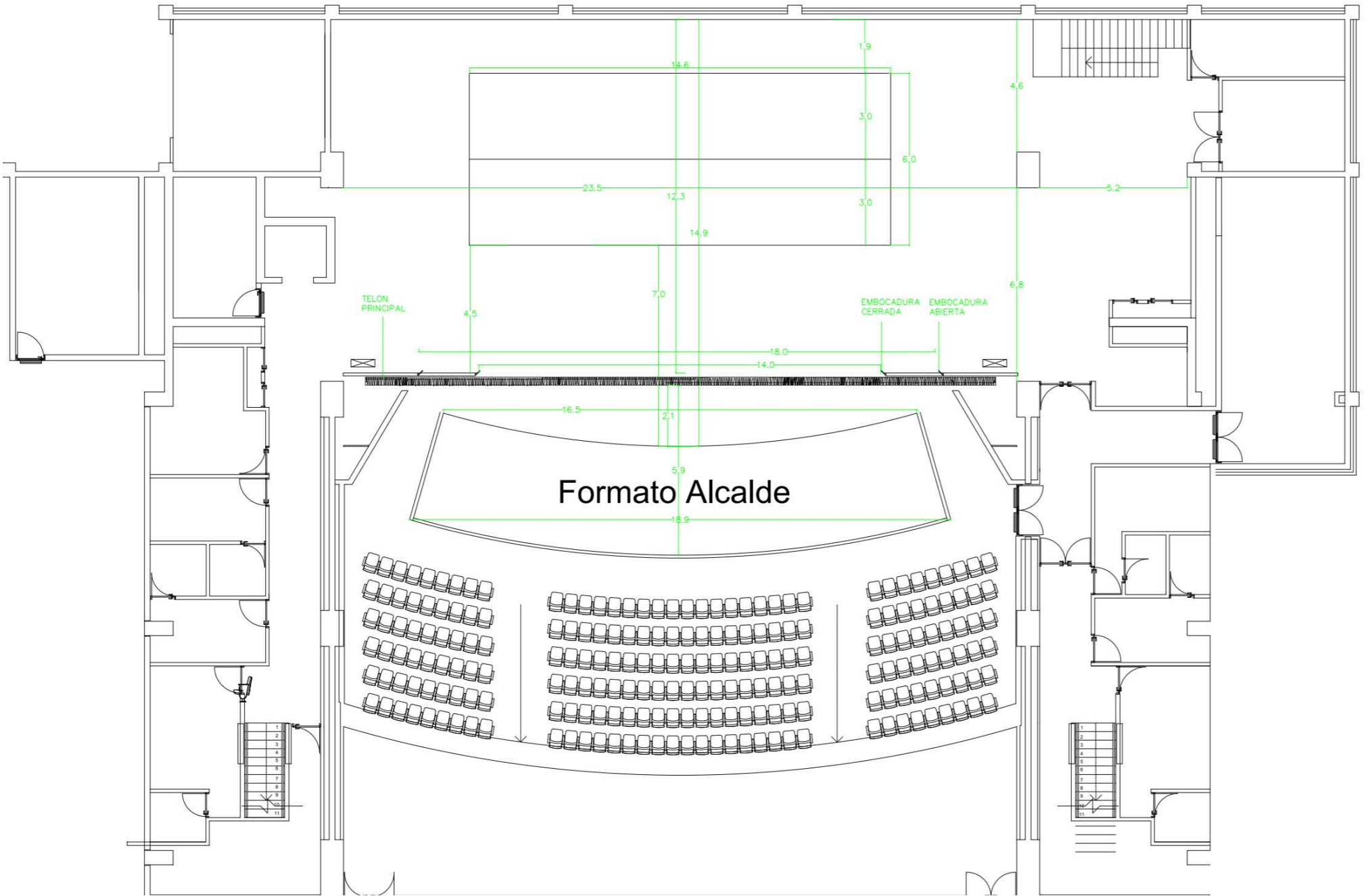
---

El escenario tiene un ancho de boca variable entre 14 y 18mts con una altura de 7mts, y con fondo de 12.60mts.

Además cuenta con 3 plataformas mecanizadas, dos de ellas en el fondo de escenario para un rápido y eficaz cambio de escenografías, y una en el foso de orquesta, con dimensiones de 18 por 4.75mts, aquí se pueden agregar 4 filas de butacas dependiendo de las necesidades dadas por el espectáculo que allí se presenten.







**ORCHESTRA PIT**

# EQUI- PAMIEN- TO ESCÉNICO

---

## **(Plataforma spiralift, parrilla de varas)**

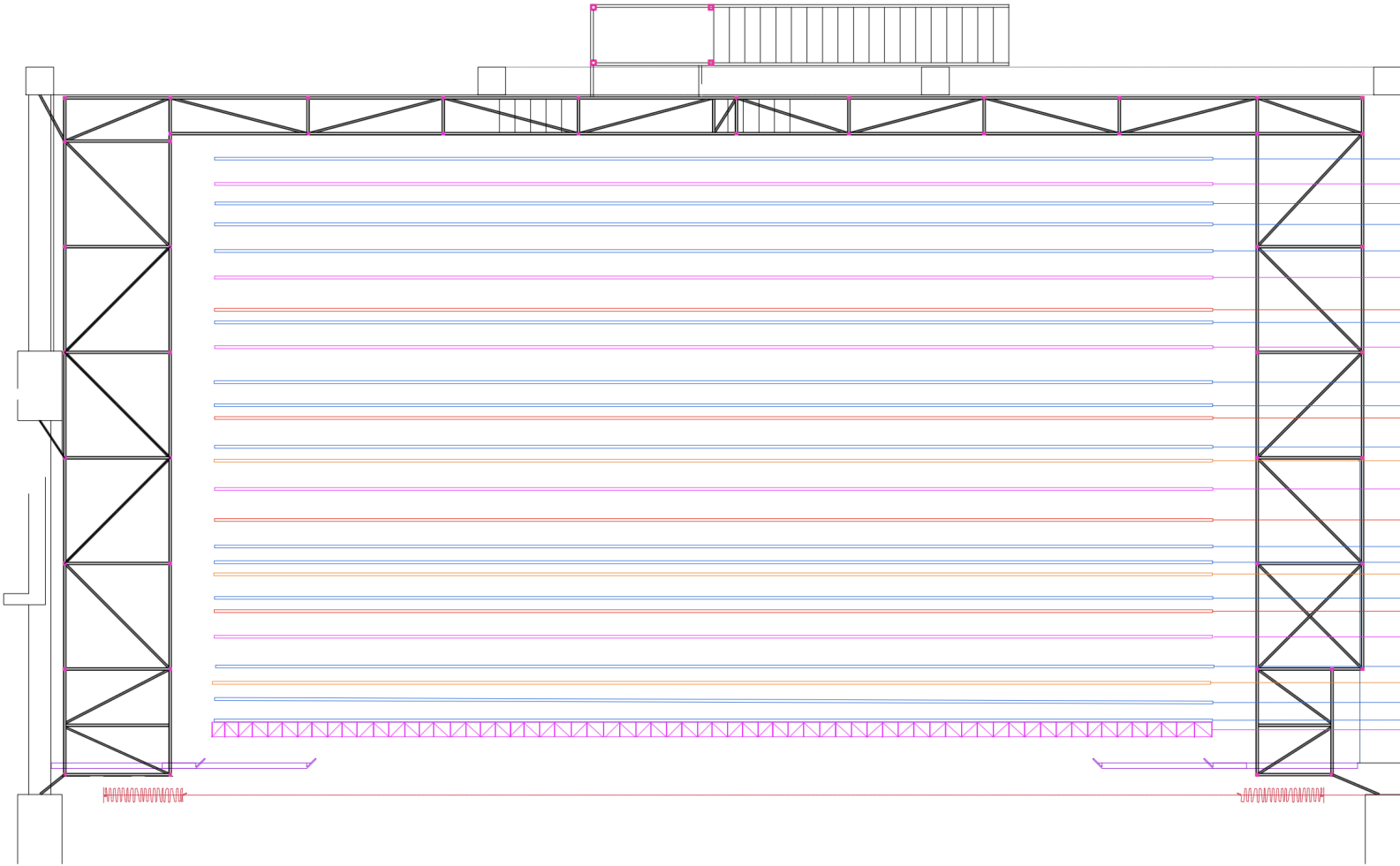
El equipamiento escénico de plataformas consta de:

2 (dos) Plataformas móviles escénicas de 3mts de ancho x 14,7mts de largo cada una

1 (una) Plataforma Foso de Orquesta de 4mts de ancho x 18mts de ancho promedio

Sistema de suspensión de varas compuesto por 35 varas





- V.#27 10.90 m Vara Vortek fly bar max 450Kg
- V.#26 10.45 m Vara Lightning vortek fly bar max 800Kg
- V.#25 10.10 m Vara Vortek fly bar max 700Kg
- V.#24 9.72 m Vara Vortek fly bar max 450Kg
- V.#23 9.24 m Vara Vortek fly bar max 700Kg
- V.#22 8.76 m Vara Lightning vortek fly bar max 800Kg
- V.#21 8.17 m Vara Motor Malacate max 500Kg
- V.#20 7.95 m Vara Vortek fly bar max 700Kg
- V.#19 7.50 m Vara Lightning vortek fly bar max 800Kg
- V.#18 6.87 m Vara Vortek fly bar max 700Kg
- V.#17 6.45 m Vara Vortek fly bar max 450Kg
- V.#16 6.22 m Vara Motor Malacate max 500Kg
- V.#15 5.70 m Vara Vortek fly bar max 450Kg
- V.#14 5.45 m Vara Vortek fly bar 700 kg (Acoustic chamber)
- V.#13 4.95 m Vara Lightning vortek fly bar max 800Kg
- V.#12 4.38 m Vara Motor Malacate max 500Kg
- V.#11 3.90 m Vara Vortek fly bar max 700Kg
- V.#10 3.62 m Vara Vortek fly bar max 450Kg
- V.#09 3.40 m Vara Vortek fly bar 700 kg (Acoustic chamber)
- V.#08 2.97 m Vara Vortek fly bar max 700Kg
- V.#07 2.74 m Vara Motor Malacate max 500Kg
- V.#06 2.27 m Vara Vortek lightning bar max 800Kg
- V.#05 1.75 m Vara Vortek fly bar max 450Kg
- V.#04 1.45 m Vara Vortek fly bar 700 kg (Acoustic chamber)
- V.#03 1.09 m Vara Vortek fly bar max 700Kg
- V.#02 0.77 m Vara Vortek fly bar max 700Kg
- V.#01 0.60 m Truss motor cadena max 1 Ton

REF AXIS 0.00

House curtain

**BARS LIST**

			<b>MAX HEIGHT MM</b>	<b>DISTANCE FROM 0 MTS</b>	<b>LENGTH</b>
0	Main Curtain				
0.1	Black Border				
1	Truss motor de cadena Max 1 Ton	Electric	9.000	0,6	18 mts
2	Vara Vortek Fly Bar Max 700 kg	Curtain track, electrics and scenery batten	9.206	0,77	18 mts
3	Vara Vortek Fly Bar Max 700 kg	Curtain track, electrics and scenery batten	9.247	1,09	18 mts
4	Vara Vortek Fly Bar Max 700 kg	Curtain track, electrics and scenery batten	9.506	1,45	18 mts
5	Vara Vortek Fly Bar. Max 450kg	Curtain track, electrics and scenery batten	9.489	1,75	18 mts
6	Vara Lightning Vortek Fly Bar. Max 800kg	Cable Management & Circuit Distribution	8.900	2,27	18 mts
7	Vara Winch Max 500 kg	Curtain track, electrics and scenery batten	9.428	2,74	18 mts
8	Vara Vortek Fly Bar Max 700 kg	Curtain track, electrics and scenery batten	9.563	2,97	18 mts
9	Vara Vortek Fly Bar Max 700 kg	Curtain track, electrics and scenery batten	9.521	3,4	18 mts
10	Vara Vortek Fly Bar Max 450 kg	Curtain track, electrics and scenery batten	9.405	3,62	18 mts
11	Vara Vortek Fly Bar Max 700 kg	Curtain track, electrics and scenery batten	9.437	3,9	18 mts
12	Vara Winch Max 500 kg Cable	Management & Circuit Distribution	9.653	4,38	18 mts
13	Vara Lightning Vortek Fly Bar. Max 800kg	Cable Management & Circuit Distribution	8.900	4,95	18 mts
14	Vara Vortek Fly Bar Max 700 kg	Curtain track, electrics and scenery batten	9.510	5,43	18 mts
15	Vara Vortek Fly Bar Max 450 kg	Curtain track, electrics and scenery batten	9.388	5,7	18 mts
16	Vara Winch Max 500 kg	Curtain track, electrics and scenery batten	9.106	6,22	18 mts
17	Vara Vortek Fly Bar Max 450 kg	Cable Management & Circuit Distribution	8.476	6,45	18 mts
18	Vara Vortek Fly Bar Max 700 kg	Curtain track, electrics and scenery batten	8.565	6,87	18 mts
19	Vara Lightning Vortek Fly Bar. Max 800kg	Cable Management & Circuit Distribution	8.400	7,5	18 mts
20	Vara Vortek Fly Bar Max 700 kg	Curtain track, electrics and scenery batten	8.617	7,95	18 mts
21	Vara Winch Max 500 kg	Curtain track, electrics and scenery batten	8.940	8,17	18 mts
22	Vara Lightning Vortek Fly Bar. Max 800kg	Cable Management & Circuit Distribution	8.400	8,76	18 mts
23	Vara Vortek Fly Bar Max 700 kg	Curtain track, electrics and scenery batten	8.550	9,24	18 mts
24	Vara Vortek Fly Bar Max 450 kg	Cable Management & Circuit Distribution	8.450	9,72	18 mts
25	Vara Vortek Fly Bar Max 700 kg	Curtain track, electrics and scenery batten	8.550	10,1	18 mts
26	Vara Lightning Vortek Fly Bar. Max 800kg	Cable Management & Circuit Distribution	8.400	10,45	18 mts
27	Vara Vortek Fly Bar Max 450 kg	Curtain track, electrics and scenery batten	8.550	10,9	18 mts

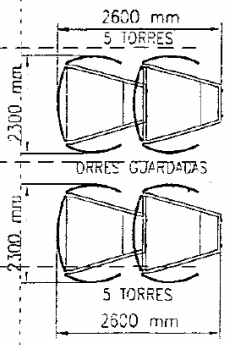
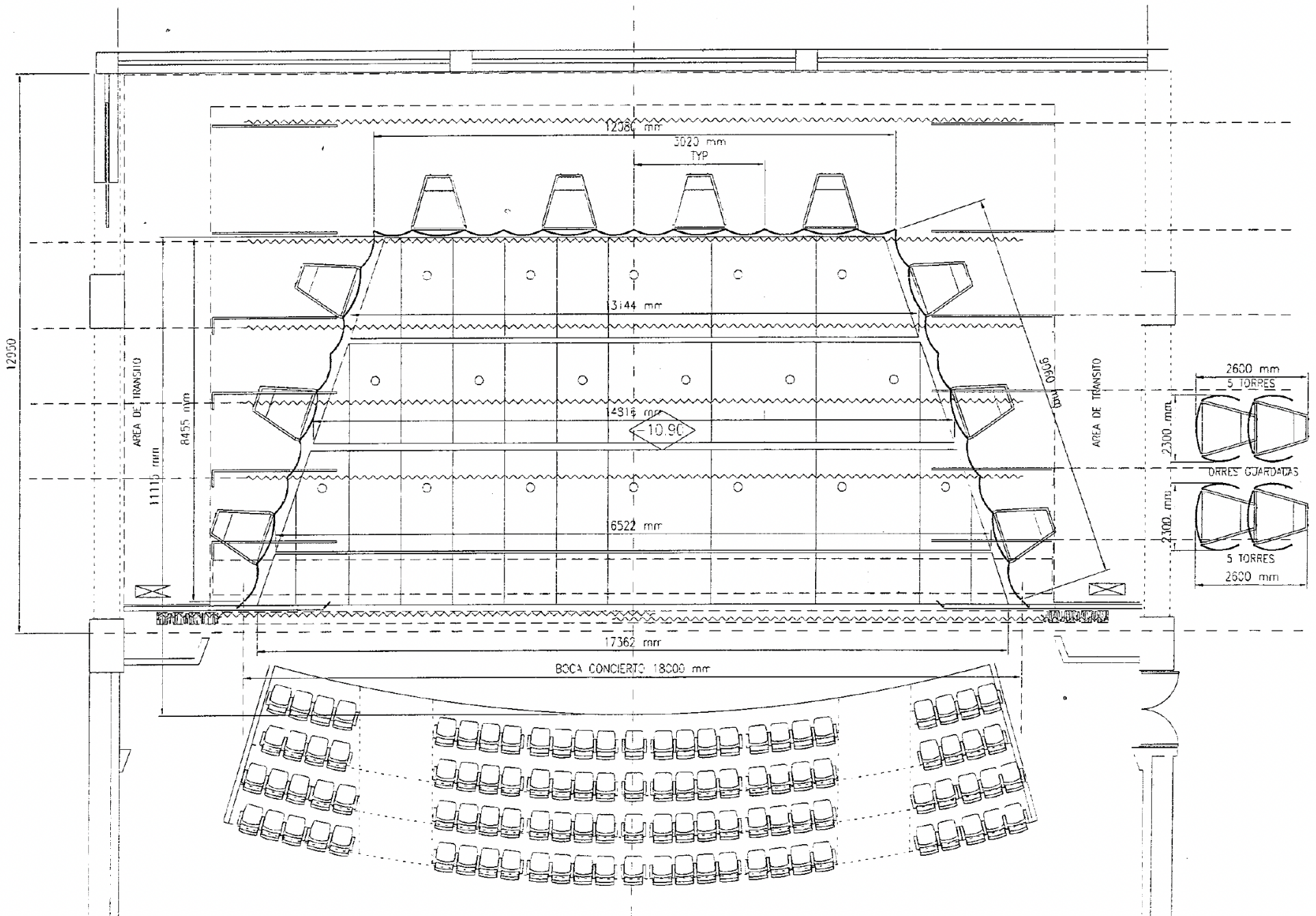
# CÁMARA ACÚSTICA

---

Para la realización de conciertos de cámara y de orquestas sinfónicas el teatro posee una cámara acústica diseñada para refractar de manera óptima el sonido natural de los instrumentos clásicos. Esta cuenta con 3 plafones articulados de 2.40 x 18mts colgados desde una vara contrapezada que se guarda en forma retráctil en cielo del escenario.

Además de 10 torres de 5mts de altura, conformada por una cara fija y 2 alas plegables.





# CAMARINES E INSTALA- CIONES PARA ARTISTAS

---

En la zona de backstage, el teatro tiene instalaciones para alrededor de 100 artistas.

Seis camarines dobles y cuatro camarines generales con amplias zonas de maquillaje y baños.

Una sala de ensayo o de reuniones de 24mts cuadrados para elencos y equipos de producción en general.

- 6 - Dressing rooms (double with bathroom)
- 2 - Cast Dressing rooms(20 people with bathroom)
- 2 - Orchestra Dressing Rooms (15 people with bathrooms)



# SISTEMA DE ARQUITECTURA ELECTROACÚSTICA CONSTELLATION

---

El sistema de arquitectura electroacústica “Constellation” es un sistema creado en los laboratorios de “MEYER SOUND” que combina la acústica natural, de un espacio, con una poderosa tecnología para crear características acústicas óptimas para una conferencia, una producción de teatro, un musical o un concierto.

Este sistema es calibrado y certificado por el equipo del más alto nivel de la Compañía Meyer Sound

	<b>Unidades</b>
1- Módulo DSP - Meyer Sound - Ms Constellation	1
2- Extensión DSP.- Meyer Sound - VRAS	2
3- Altavoz miniatura nivel suelo - Meyer Sound - MM-4XP	26
4- Altavoz nivel cielo - Meyer Sound - UPM-1P	15
5- Sub Woofer nivel cielo - Meyer Sound - UMS-1P	6
6- Micrófono colgante omnidireccionales - Meyer Sound	10
7- Micrófono colgante cardiodes - Meyer Sound	6
8- Panel de control “Contellation” - Meyer Sound	1
9- Sistema de calibración - Meyer Sound	1



# SISTEMA DE REFUERZO SONORO

---

Dos consolas de mezcla digitales marca Digico SD8, una para la sala y otra destinada a monitoreo de escenario.

Esta poderosa y moderna consola de sonido incluye todos los parámetros necesarios para entregar la mejor y más variada herramienta de trabajo para la amplificación de sonido, tiene incorporados una gran cantidad de procesadores de audio capaces de satisfacer cualquier requerimiento en esta área.

Con una capacidad de 60 canales estéreos o su equivalente de 120 monofónicos y con una matriz de salida de 12x12 además de sus 24 buses estéreos.

**DETALLE DE SISTEMA EN PÁGINA SIGUIENTE**



## EQUIPMENT

2 - Console Digico SD8  
1 - SDRack (56/8)+ 4 channels Input / Output AES  
1 - DigiRack (48/16) Digico  
1 - Mini Rack Digico  
1 - Wild Tracks Hard Disk Playback  
1 - CD player dual, Numark CDN 25  
1 - Recording System Digital MT 128 Track  
1 - Audio interface Tascam US-16x08  
1 - Audio interface Prsonus USB 96  
1 - Monitors System RMS Meyer Sound (software)  
10 - Personal monitor system AVION A16-II  
10 - Headphones Shure 240A  
2 - Headphones AKG K712  
38 - Stand Mics Boom Atlas Large  
8 - Stand Mics Boom Atlas short  
4 - DI mono pasivas Director Whirlwind  
5 - DI mono Whirlwind Hotbox  
4 - DI st ero pasive Prod 2 Radial  
2 - DI st ero active JPC Radial  
4 - DI Whirlwind PCDI  
1 - DI Radial SB - 1 Mono  
2 - DI Radial SB - 5 Stereo  
1 - Recorder Tascam DR-44 WL  
2 - Measurement Microphone DBX

## SPEAKERS

18 - Line array Meyer Sound M'elodie (9 by side)  
9 - Line array Meyer Sound MID (central Cluster)  
2 - Subwoofer Meyer Sound 700 HP  
10 - UM1-P Meyer Sound Stage monitors  
4 - Speakers DB Technologies Flexys F212 (Side Fill)  
4 - Speakers DB Technologies Flexys F212 (Back Fill)  
4 - Speakers Meyer Sound JM-1P (Side Fill)  
6 - Speakers UP Junior  
2 Speakers Meyer Sound HD1 Sound Cabine  
4 Speakers Meyer Sound UPA 1-P

## MICROPHONES

4 - Microphones condenser Shure SM81  
2 - Microphones condenser Rode NT-1000  
1 - Microphones Shure Beta 91  
1 - Microphones Shure Beta 52  
2 - Microphones AKG D112  
2 - Microphones condenser Rode NT-5  
13 - Microphones dynamic Shure SM-58  
10 - Microphones dynamic Shure Sm-57  
2 - Microphones condenser Shure Sm-87  
2 - Microphones Lavalier cardioide Countryman B3  
2 - Microphones Lavalier cardioide Countryman B6  
2 - Microphones condenser Rode NT-4  
3 - Microphones condenser AKG C519M  
3 - Microphones de condenser AKG C519L  
6 - Microphones Crown PCC160  
7 - Microphones DPA 4099  
5 - Microphones Gooseneck JTS GM5212  
3 - Microphones Gooseneck Microflex MX410  
Wireless MX890 Shure  
6 - Microphones Shure Beta 98 A  
7 - Microphones condenser Rode NTG3  
2 - Microphones condenser Rode NTG2  
3 - Microphones dynamic PG48 Shure con Switch  
13 - Microphones E6DW5ST2SR Countryman Earset  
18 - Microphones lavalier Sennheiser MKe2 Gold  
30 - Microphones Lavalier DPA 4061 color beige  
12 - Microphones Headset DPA 4066 color beige  
4 - Microphones wireless Handheld Shure UXL2-M2  
5 - Microphones wireless Handheld Shure AXT 200  
Capsule Beta 58 A  
5 - Microphones wireless Handheld Shure UR2  
Capsule Beta 58 A  
12 - Microphones lavalier Countryman B3W5  
8 beige y 4 black  
10 - Microphones wireless DPA Define  
10 - Bodypack wireless Shure AXT 100  
20 - Bodypack wireless Shure UR1  
2 - Capsule Handheld KSM 9

## WIRELESS SYSTEMS

20 - Wireles systems Shure UR4D  
10 -Wireles systems Shure Axient  
20 - Wireles systems Bodypack Sennheiser  
Ew100 G3  
4 - Wireles systems Shure UXL P  
3 - Wireles systems receptor SLX4 Shure  
8 - IN-EAR PSM 1000 Systems  
1 - Spectrum manager Shure AXT600

## REHERSAL ROOM

2 -Speakers ACTPRO 12 M  
1 - Console MG166CX Yamaha  
1 - Console Studiolive 16.02 Presonus  
6 - Microphones Seennheiser e 835  
10 - Stands Boom Atlas

# SISTEMA DE ILUMINACIÓN

## CONSOLA DE CONTROL ETC MODELO CONGO

La Congo de ETC combina la simplicidad de los sistemas de control clásicos con la funcionalidad rica en características de una consola de luces móviles especializada.

Además de las funciones básicas para el trabajo diario en el teatro, en el que se utilizan luces convencionales, Congo permite el control avanzado de cientos de luces móviles, LED, media Server etc.

## ELEVADOR TIPO GENIE – ELEVACIÓN MÁXIMA 11 METROS

El Sistema de control y de potencia de iluminación que posee el Teatro Municipal de las Condes corresponde a la nueva generación de equipos que ha sacado al mercado la prestigiosa compañía de iluminación ETC, tanto como su mesa de control, como sus canales de potencia dimmers.

**DETALLE DE ILUMINARIAS EN PÁGINA SIGUIENTE**



UNIDAD	DESCRIPCIÓN	MARCA	MODELO	LAMPS
1	CONSOLA	ETC	COBALT 20	
1	CONSOLA	ETC	CONGO SENIOR	
1	CONSOLA	AVOLITES	TITAN MOBILE	
1	CONSOLA	MA	MA2 ON-PC COMAND WIND	
192	DIMMERS HD15 15A	ETC	SENSOR PLUS	
8	PROYECTOR ELIPSOIDAL 10°	ETC	SOURCE FOUR	HPL 750W
24	PROYECTOR ELIPSOIDAL 19°	ETC	SOURCE FOUR	HPL 750W
36	PROYECTOR ELIPSOIDAL 26°	ETC	SOURCE FOUR	HPL 750W
12	PROYECTOR ELIPSOIDAL 15°-30°	ETC	SOURCE FOUR	HPL 750W
24	PROYECTOR ELIPSOIDAL 25°-50°	ETC	SOURCE FOUR	HPL 750W
112	REFLECTOR PAR	ETC	SOURCE FOUR PAR	HPL 750W
36	PROYECTOR FRESNEL 6°	ALTMAN	1 KAF	CP-71 1000W
4	PROYECTOR FRESNEL 8°	ALTMAN	2000S	CP-73 2000W
24	PROYECTOR PAR 64	ALTMAN	PAR64-AL	CP-62 1000W
27	PROYECTOR ASIMÉTRICO	ALTMAN	ECONOCYC	P2-20 1000W
12	PROYECTOR RECORTE 16° / 35°	ROBERT JULIAT	614 SX	CP-70 1000W
34	PROYECTOR ELIPSOIDAL 50°	ETC	LUSTR + SERIE 1	LED
24	PROYECTOR ELIPSOIDAL 50°	CHAUVET	E-910FC	LED
10	REFLECTOR LED	CHAUVET	SLIMPAR PRO TRI	LED
12	BARRA LED	ELATION	DESIGN LED 60 TRI STRIP	LED
6	MOVING HEAD COLOR WASH	ROBE	COLOR WASH 700 EAT	HTI 700/75/P50 LOK-IT
6	MOVING HEAD COLOR SPOT (PROFILE)	ROBE	COLOR SPOT 1200 EAT	MSR 1200W/SA
4	MOVING HEAD COLOR SPOT	ROBE	COLOR SPOT 700 EAT	HTI 700/75/P50 LOK-IT
10	MOVING HEAD SPOT (PROFILE)	ROBE	DL7 S	LED 1000W
20	MOVING HEAD ROBIN BEAM	ROBE	ROBIN POINTE	HRI 280W
2	FOLLOW SPOT	LYCIAN STAGE LIGHTING	STARKLITE MODEL 1271	LÁMPARA 1200W
34	LENS SOURCE FOUR 36°	ETC		ACCESSORIES
10	TOP HAT ZOOM	ETC		ACCESSORIES
8	TOP HAT	ETC		ACCESSORIES
10	AROS CONCÉNTRICOS	ETC		ACCESSORIES
4	BEAM BENDER	CITY THEATRICAL		ACCESSORIES
16	SOURCE FOUR LED CYC ADAPTER	ETC		ACCESSORIES
10	DROP IRIS	ETC		ACCESSORIES
1	SMOKE EFFECTS			
1	FAZER SMOKE MACHINE	ANTARI	Z-350	FX
4	SMOKE MACHINE	AMERICAN DJ	FURY JETT	FX
1	1 GENIE LIFT WITH A WORKING HEIGHT OF 10 MTS			

# PANTALLA LED

---

1 - Led screen 100 mts<sup>2</sup> P3,9  
400 Modulos 0,50x0,50 mts - 128x128 pixeles

1 - Led screen 24 mts<sup>2</sup> P,6  
70Modules 0,57x0,57 Mts 96x96 pixeles

1 Led screen 7,7 mts<sup>2</sup> P,6  
75 Modules 0,5x1 mts / 80x160 pixeles

18 - bumper



# SISTEMA DE PROYECCIÓN

---

- 1 - Video Proyector PT-RZ31K Panasonic 30.000 ansilumenes
- 1 - Video Proyector PT-DZ21K2 Panasonic 20.000 ansilumenes
- 1 - ET-D75LE 90 Lens Panasonic
- 1 - ET-D75LE 50 Lens Panasonic
- 1 - ET-D75LE10 Lens
- 1 - ET-D3LES20 Lens
  
- 2 - Video Proyector PTDZ870EK Panasonic 8.500 ansilumenes
- 2 - ET-DLE030 Lens Panasonic
- 2 - ET-DLE085 Lens Panasonic
- 1 - ET-DLE150 Lens Panasonic
- 2 - ET-YFB100G Interface Panasonic
- 2 - ET-UK20 Geometric manager software Panasonic
- 2 - ET-CUK10 Autoscreen adjustmen software Panasonic



# SISTEMA DE GRABACIÓN

---

## **SISTEMA DE GRABACIÓN DE SONIDO MULTIPISTA MAXTRAXX MT 128**

El MT-128 es un sistema de grabación multipista a disco duro, con 128 canales digitales conectados a través de su interface MADI, con una pantalla táctil que permite fácilmente asignar los canales de grabación y operar durante las presentaciones en vivo.

# SISTEMA DE GRABACIÓN VIDEO HD

---

- 1 - Cámara de video Sony HD BCR-Z330 con tarjeta HD-SDI
- 1 - Switcher y control remoto Sony BRS-200
- 1 - Grabador a disco duro Sony PMW-EX 30
- 1 - Disco duro portátil Sony 120 GB PHU-120K



# FICHA TÉCNICA

TEATRO MUNICIPAL DE LAS CONDES